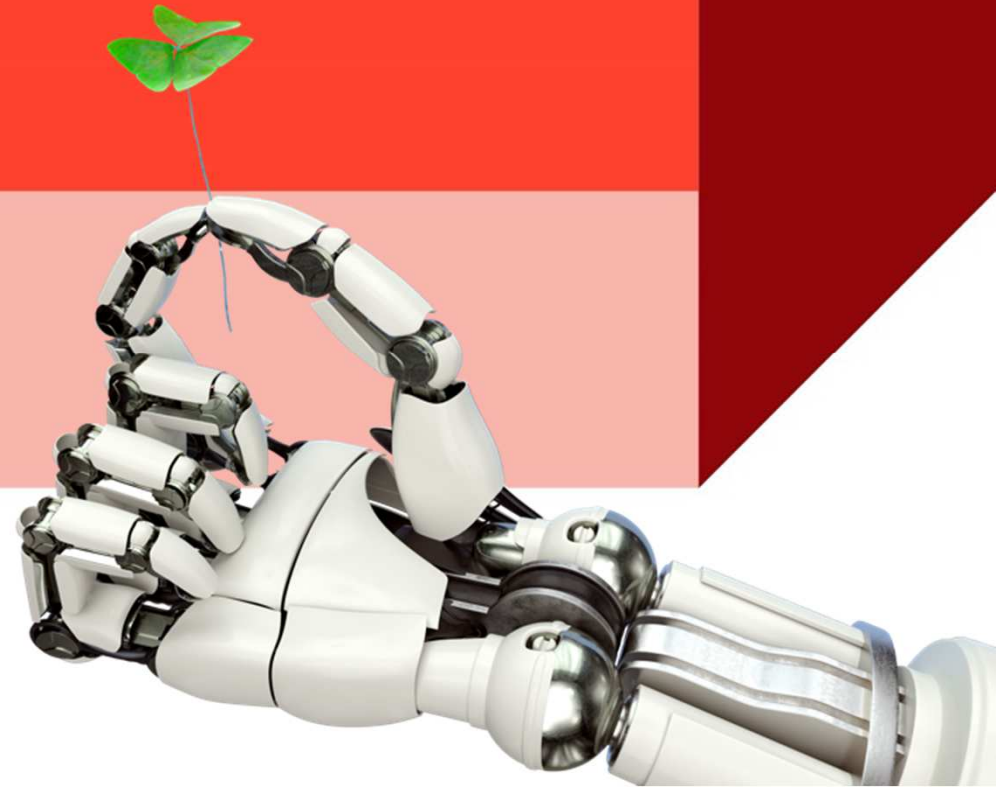


Tomorrow Invest ESG meets Megatrends

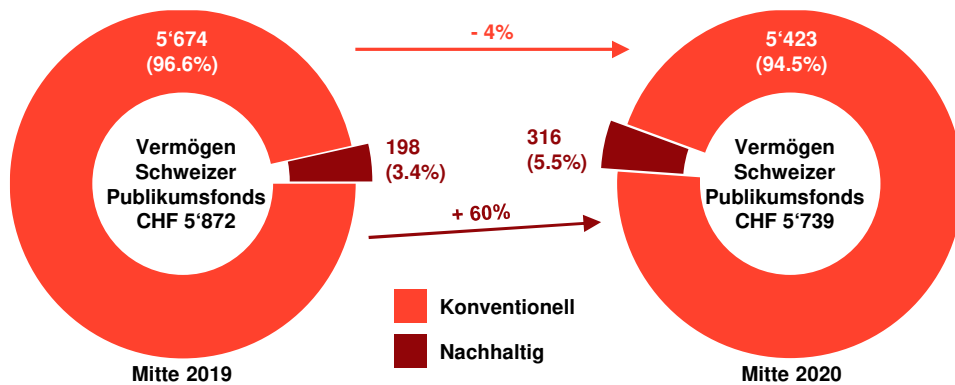


Tomorrow Invest – ESG meets Megatrends

ESG: Ein nachhaltiges Trendthema

Jeder vierte neu investierte Franken wird heute nachhaltig angelegt (Studie der HSLU)

Starkes Wachstum der ESG Anlagelösungen im Markt Schweiz



Quelle: Blackrock Studie Ergebnisse für CH 2020

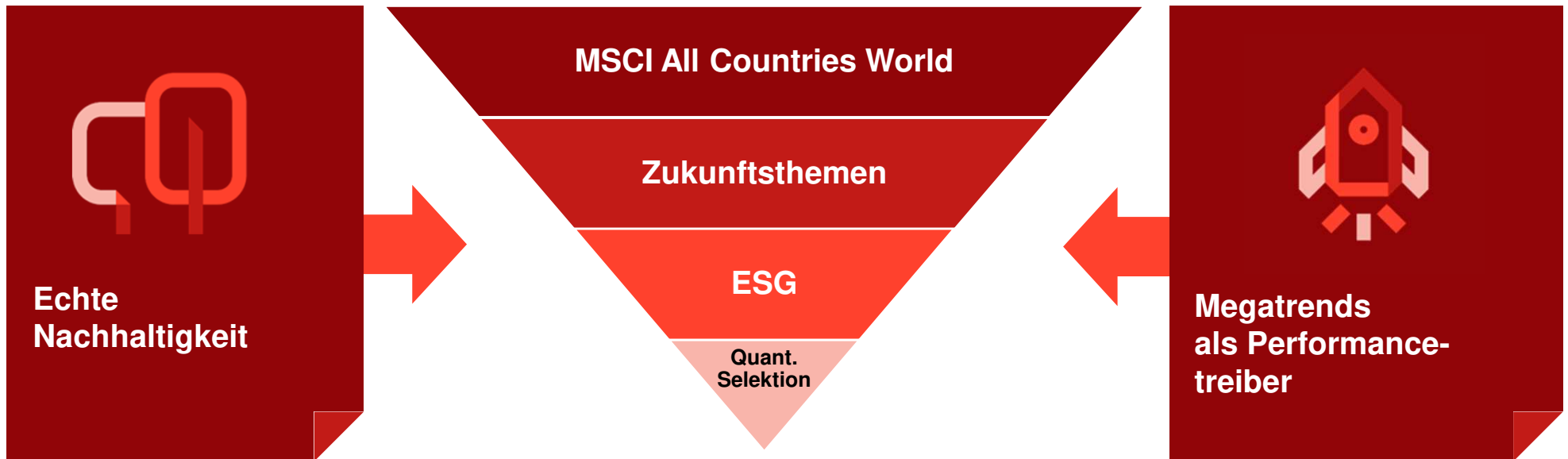
Generali Switzerland



Tomorrow Invest – ESG meets Megatrends

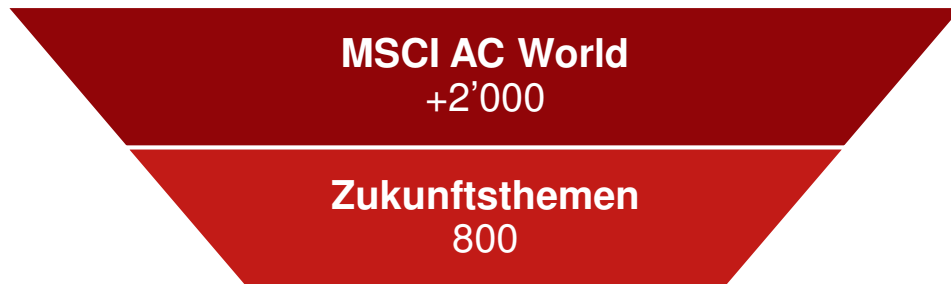
ESG meets Megatrends

- Langfristige Outperformance durch Fokus auf Branchen, die von aktuellen sozialen, technologischen und geopolitischen Entwicklungen profitieren



Tomorrow Invest – ESG meets Megatrends

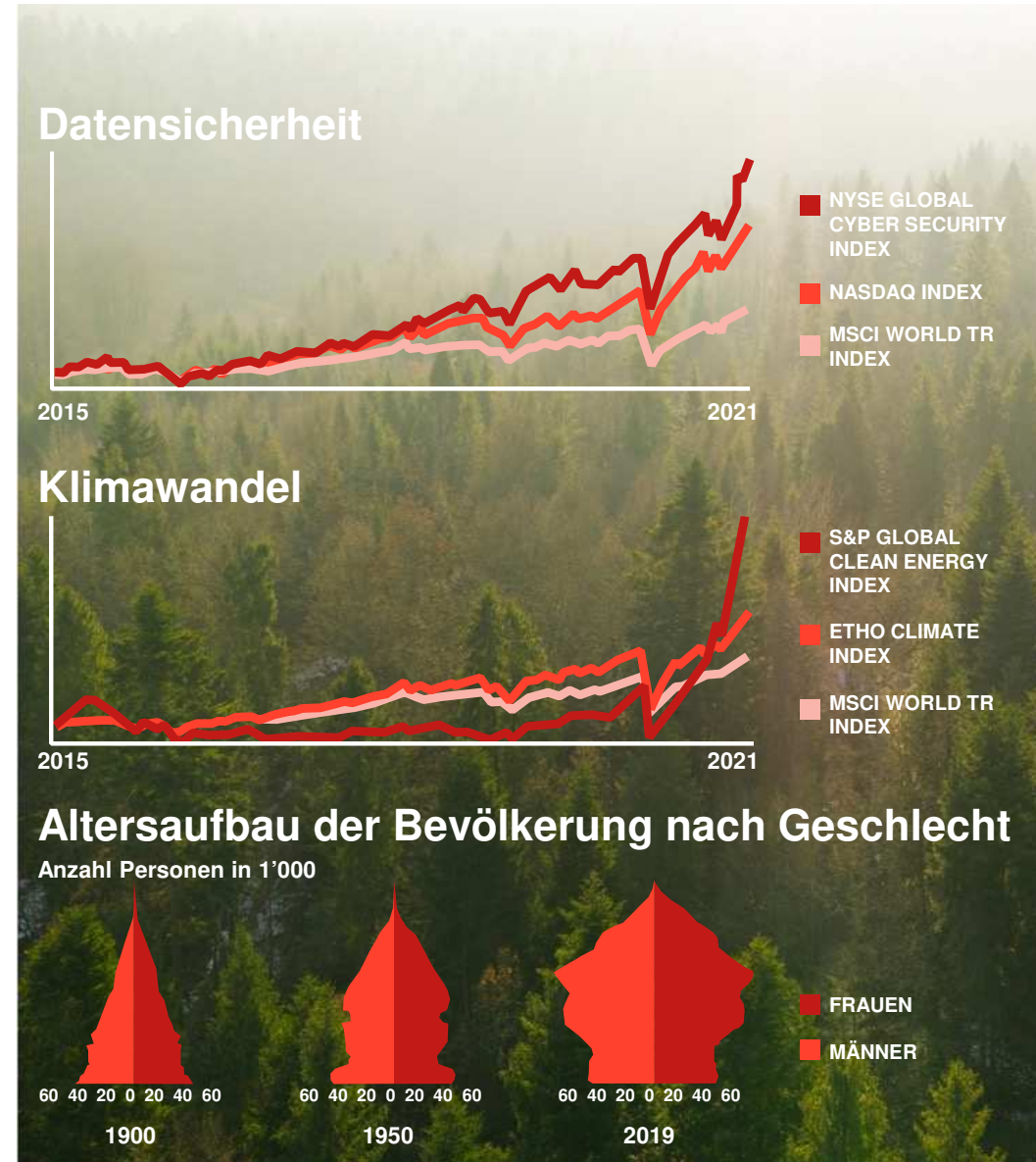
Zukunftsweisende Schlüsselbranchen



Zukunftsthemen

1. Digitalisierung und Datensicherheit
2. Saubere Energie und Klimawandel
3. Demografischer Wandel

Generali Switzerland



Tomorrow Invest – ESG meets Megatrends

Qualitative Titelselektion



ESG Filter

Ausschluss nicht-nachhaltiger oder kontroverser Unternehmen

Saubere Energie & Klimawandel

Digitalisierung & Cyber Security

Demographischer Wandel

Generali Switzerland

Echte Nachhaltigkeit



Tomorrow Invest – ESG meets Megatrends

Nachhaltigkeit ohne Kompromisse

Sustainalytics unser Partner ist einer der weltgrössten Spezialisten für verantwortungsbewusstes Investieren

- Weltweit grösste Agentur mit reinem ESG-Fokus
- 900+ Mitarbeiter
- 350+ davon Research / Engagement
- 25+ Jahre tätig im Bereich Nachhaltigkeit
- 20'000+ abgedeckte Unternehmen

Tomorrow Invest – ESG meets Megatrends

Die Risikokomponenten des Ratings

Exposure: Spiegelt den Grad wider, in dem der Unternehmenswert eines Unternehmens wesentlichen ESG-Problemen ausgesetzt ist.

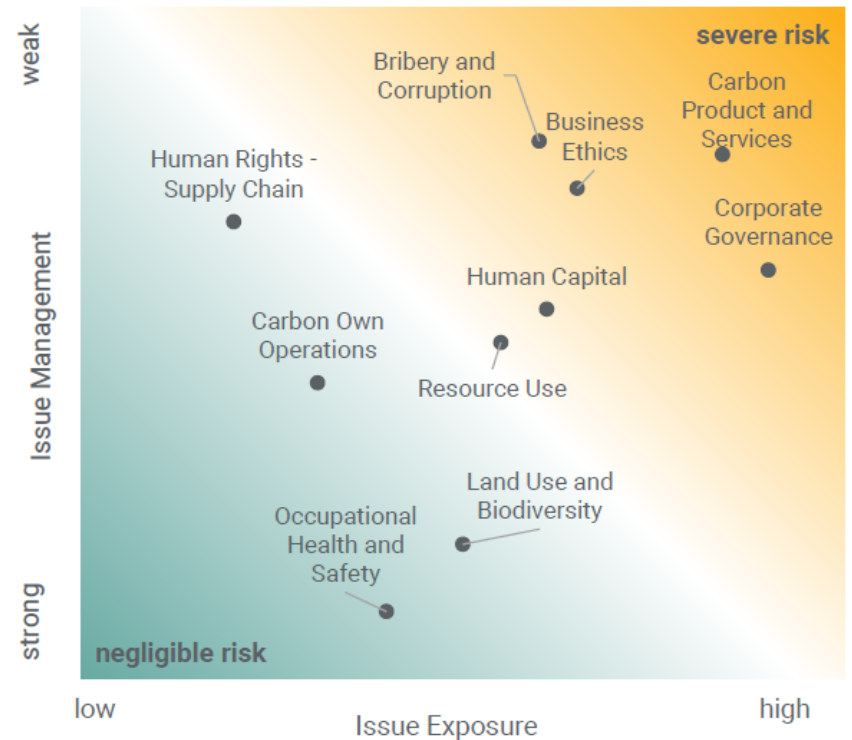
Management: Misst die Bereitschaft und Erfolgsbilanz eines Unternehmens beim Umgang mit wesentlichen ESG-Problemen durch eine Bewertung von Richtlinien, Programmen, Managementsystemen und Kontroversen.



Nicht verwaltete Risiken: Die Risikobewertung berücksichtigt, dass nicht alle ESG-Probleme vollständig verwaltet werden können. Die nicht verwalteten Risiken über alle wesentlichen ESG-Themen werden addiert, um das endgültige Rating zu erhalten.

Generali Switzerland

A company's Issue Management and Exposure



Tomorrow Invest – ESG meets Megatrends

Das Sustainalytics ESG Risk Rating

Das Risk Rating hilft uns, finanziell wesentliche ESG-Risiken zu identifizieren und zu verstehen wie sie sich auf die langfristige Wertentwicklung auswirken könnten.

Basierend auf einem zweidimensionalen Wesentlichkeitsrahmen misst Sustainalytics:

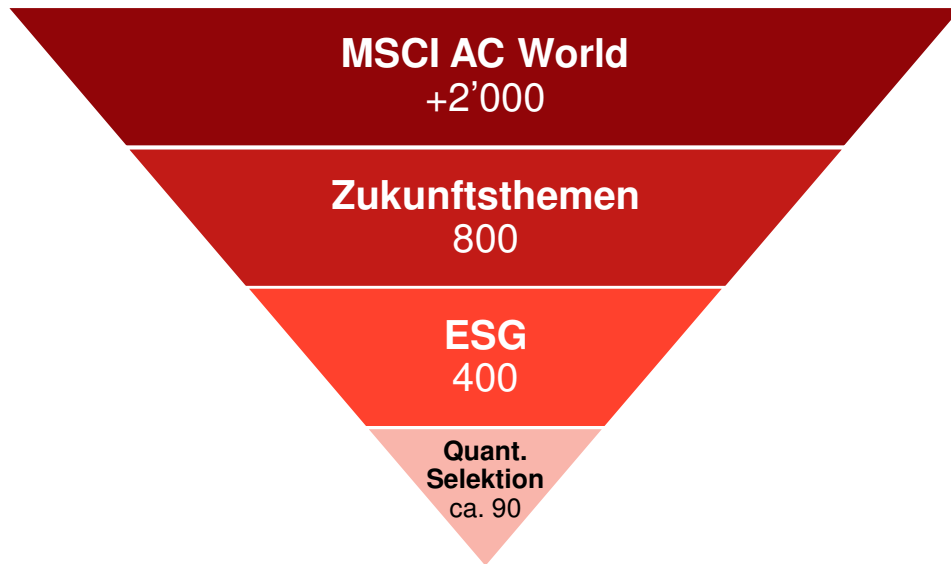
1. das Exposure eines Unternehmens gegenüber branchenspezifisch wesentlichen ESG-Risiken
2. wie gut das Unternehmen mit diesen ESG-Risiken umgeht

Generali Switzerland



ESG Risiken identifizieren und deren Ausmass verstehen

Quantitative Selektion



Das Ziel dieses letzten Schrittes Review Prozess ist, die **vielversprechendsten Unternehmen mit den besten Wachstumschancen** zu identifizieren.

Dazu werden verschiedene Kennzahlen und Bilanzdaten der übrig gebliebenen Unternehmen analysiert und dienen als Grundlage für die **Titelselektion**. Die beiden Faktoren, die wir für die Fonds verwenden sind «Value» und Quality».



- Individuelle Gewichtung nach ESG Score
- Übergewichtung Schweizer Unternehmen

Tomorrow Invest – ESG meets Megatrends

Geschichten, die Spuren hinterlassen



Country	Fund %	Country	Fund %
Switzerland	37.74	Spain	2.27
United States	27.23	Finland	2.15
France	7.34	Netherlands	1.40
Germany	4.47	China	1.22
Italy	4.25	Taiwan	0.72
United Kingdom	3.58	South Korea	0.52
Canada	2.53	South Africa	0.48
Denmark	2.30	India	0.40

Generali Switzerland



Vestas Wind Systems A/S

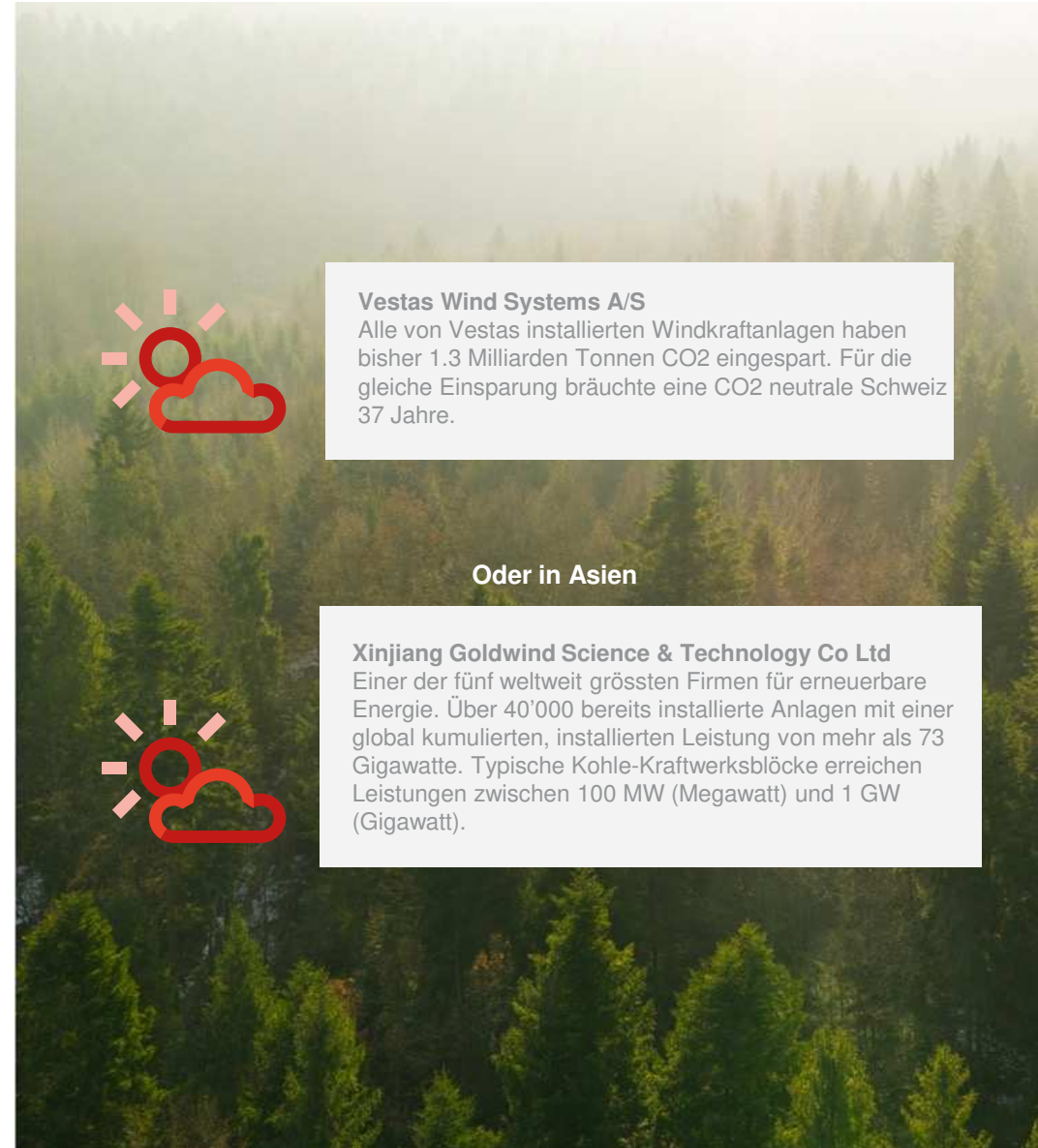
Alle von Vestas installierten Windkraftanlagen haben bisher 1.3 Milliarden Tonnen CO2 eingespart. Für die gleiche Einsparung bräuchte eine CO2 neutrale Schweiz 37 Jahre.

Oder in Asien



Xinjiang Goldwind Science & Technology Co Ltd

Einer der fünf weltweit grössten Firmen für erneuerbare Energie. Über 40'000 bereits installierte Anlagen mit einer global kumulierten, installierten Leistung von mehr als 73 Gigawatte. Typische Kohle-Kraftwerksblöcke erreichen Leistungen zwischen 100 MW (Megawatt) und 1 GW (Gigawatt).



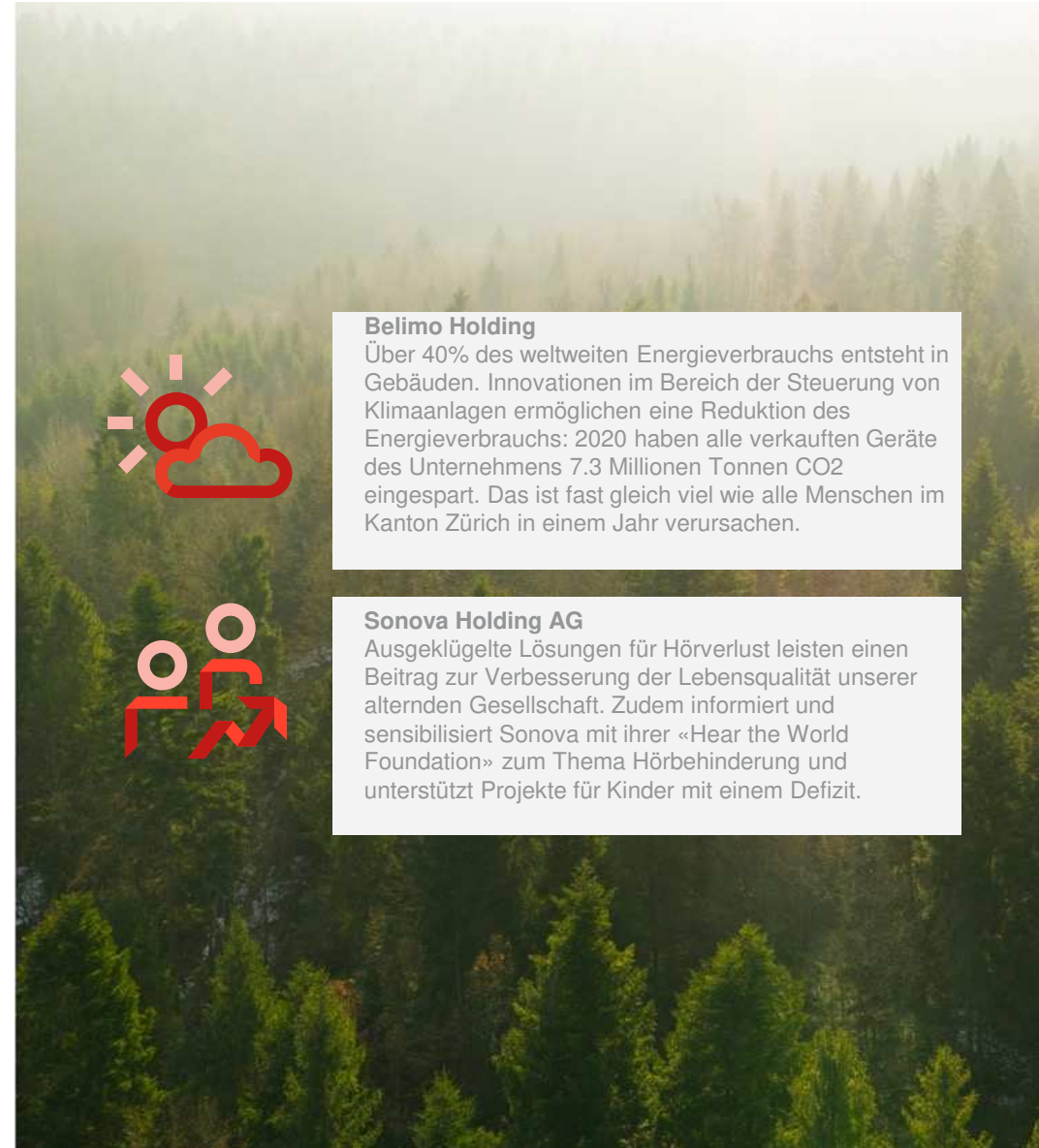
Tomorrow Invest – ESG meets Megatrends

Geschichten, die Spuren hinterlassen

Unser Selektionsprozess bei Tomorrow Invest



Generali Switzerland



Belimo Holding

Über 40% des weltweiten Energieverbrauchs entsteht in Gebäuden. Innovationen im Bereich der Steuerung von Klimaanlage ermöglichen eine Reduktion des Energieverbrauchs: 2020 haben alle verkauften Geräte des Unternehmens 7.3 Millionen Tonnen CO₂ eingespart. Das ist fast gleich viel wie alle Menschen im Kanton Zürich in einem Jahr verursachen.

Sonova Holding AG

Ausgeklügelte Lösungen für Hörverlust leisten einen Beitrag zur Verbesserung der Lebensqualität unserer alternden Gesellschaft. Zudem informiert und sensibilisiert Sonova mit ihrer «Hear the World Foundation» zum Thema Hörbehinderung und unterstützt Projekte für Kinder mit einem Defizit.

Tomorrow Invest – ESG meets Megatrends

Unser Verpflichtung

- Dauerhaft 5 Globen im Nachhaltigkeits-Ranking von MORNINGSTAR für beide ESG Fonds.
- Dies bedeutet unter den besten 10% in der Peer-Group zu sein.
- Unsere nachhaltigen Anlagepläne Tomorrow Invest erreichen diesen auferlegten Standard.

Generali Switzerland



Tomorrow Invest – ESG meets Megatrends

Backtesting bis 31.07.2021

Real Data ab 01.12.2020

Backtesting Tomorrow Invest 100

- Tomorrow Invest 100 (ESG Equity CHF)
- MSCI AC World TR USD
- SMI TR CHF

2016

Juli 2021

Performance

Tomorrow Invest 100 ESG Equity CHF
MSCI AC World TR USD
SMI TR CHF

1 Jahr

36.5%
33.2%
24.7%

3 Jahre

61.4%
47.0%
45.3%

5 Jahre

144.7%
90.9%
75.3%

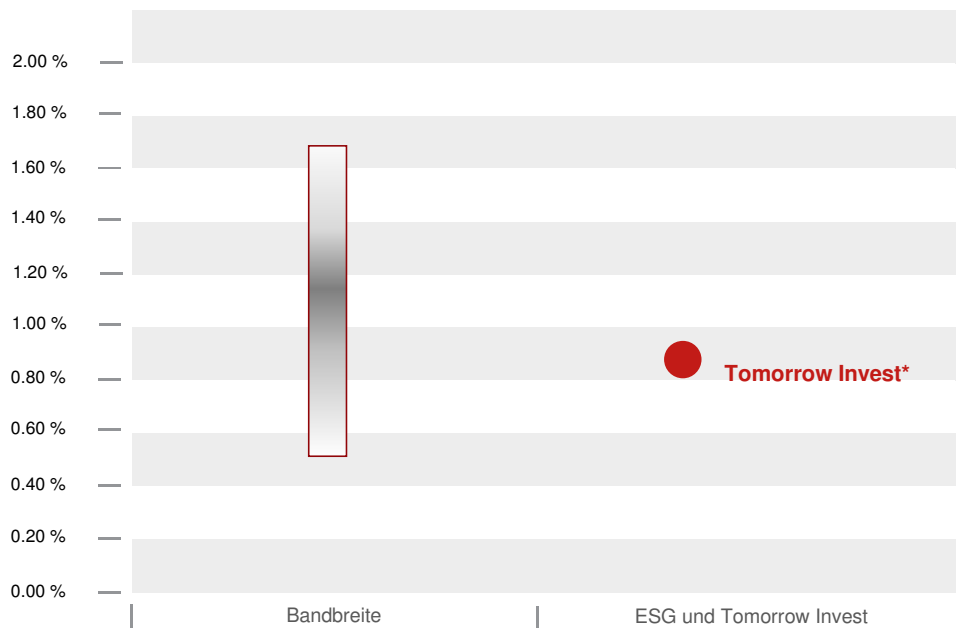
Since Inception

17.98%

Tomorrow Invest – ESG meets Megatrends

Gut zu wissen

Die TER im Vergleich



* Erste offizielle TER wird am Jahresende veröffentlicht

Generali Switzerland



- GIS hat aktuell noch keinen Kooperationsvertrag mit SFBV.
- Vertraglicher Rahmen kann individuell verhandelt werden.
- Eine Vertriebspartnerschaft ebnet auf dem Nachhaltigkeitspfad einen gemeinsamen Weg in die Zukunft.

Kontakt

Andreas Fessler

INV-AM

Andreas.Fessler@generali-invest.com

+44 58 472 0663

www.generali.ch